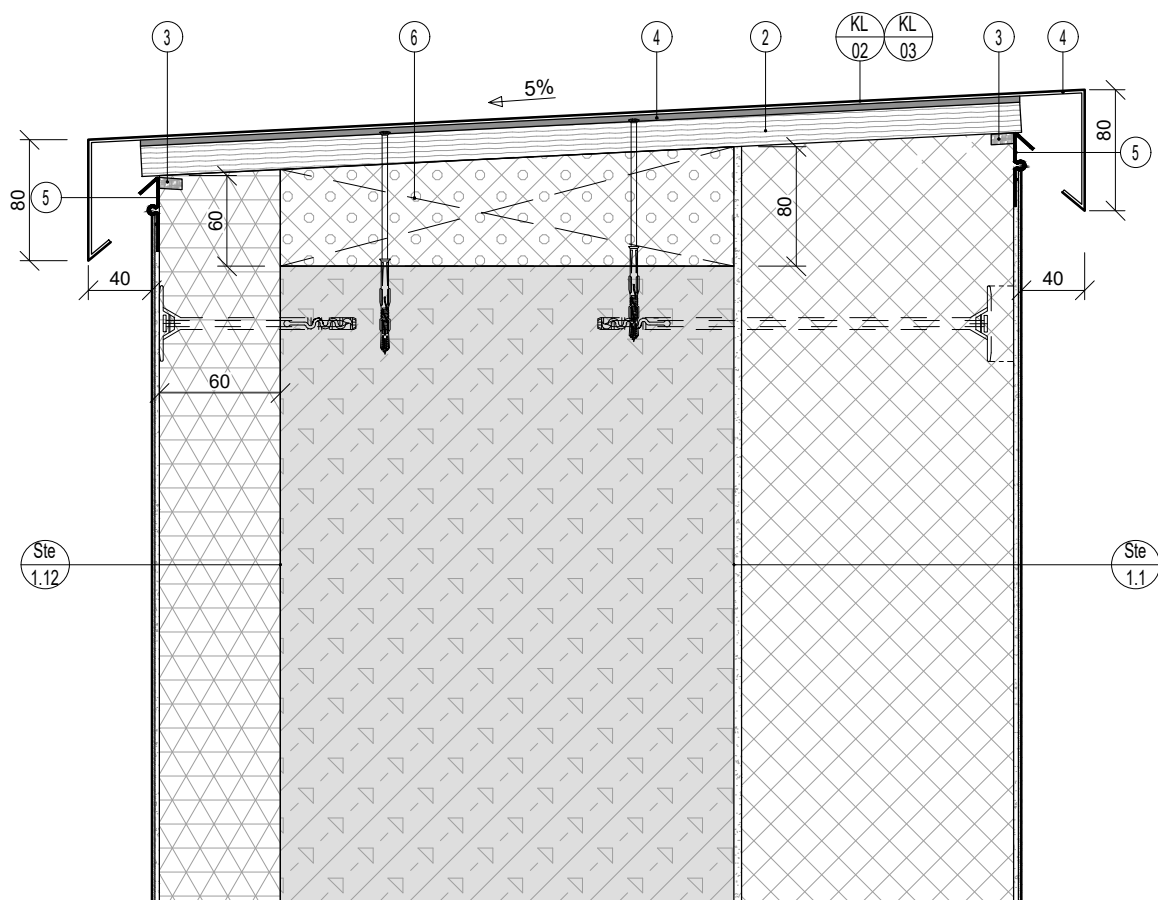


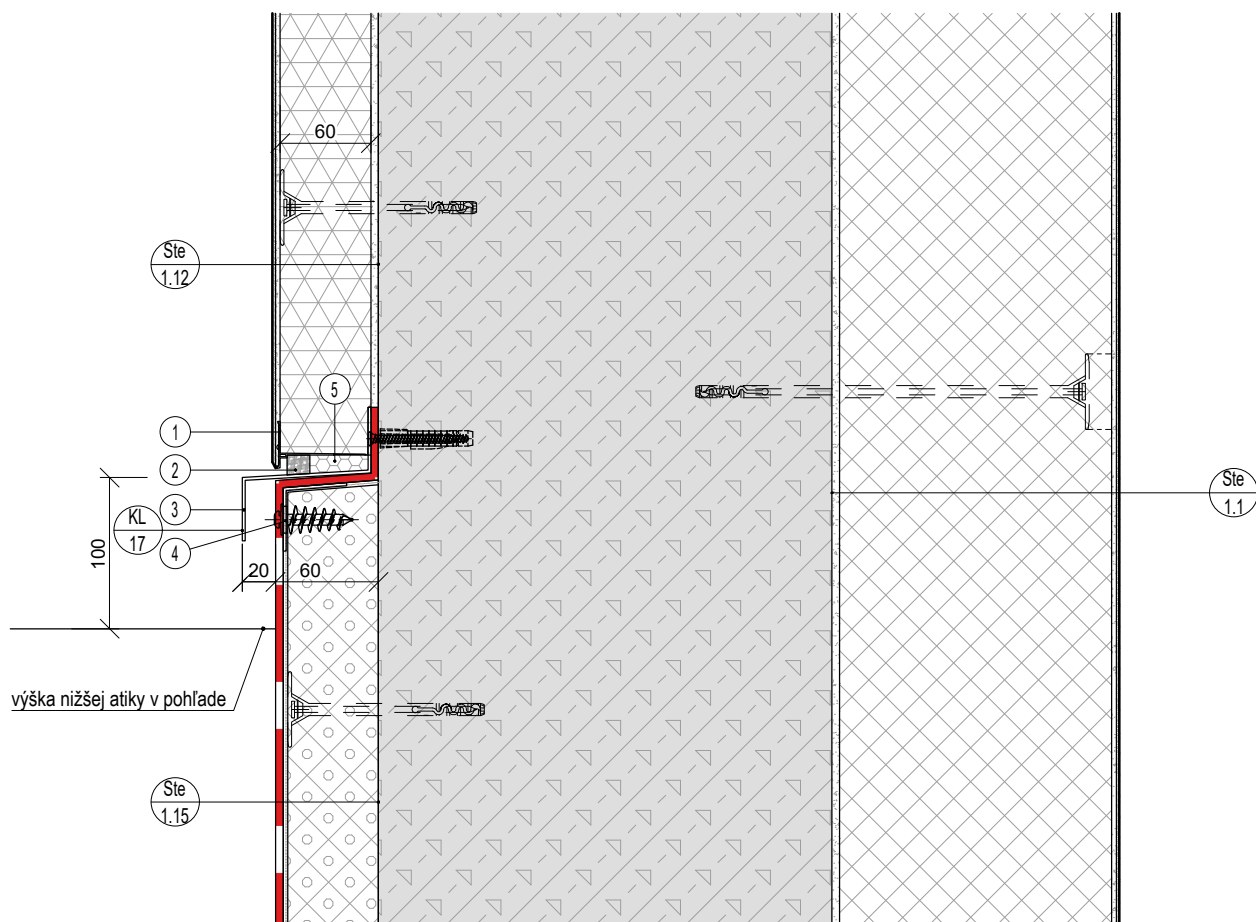
- ① odkvapový plech z poplastovaného plechu kotvený do atikovej OSB dosky
- ② atiková OSB3 doska hr. 20 mm kotvená do keramzitbetónu/cem. mazaniny atiky skrutkou a hmoždinou určenou do keramzitbetónu
- ③ komprimačná páska na utesnenie/vyplnenie medzery a ukončenie spoja OSB dosky a fasádnej omietky
- ④ rohovník z poplastovaného plechu kotvený samoreznou skrutkou do OSB dosky
- ⑤ podatiková ukončovacia lišta pre finálnu omietku
- ⑥ bodovo rozmiestnené drevené klíny na podopretie a fixáciu OSB dosky, $a=900$ mm

Časť PD	D300_DETAILY STRECHY	Stupeň	RP
Stavebný objekt	SO 01-SO 02	Dátum	06 2020
Zodpovedný projektant	Ing. arch. Peter Kožuško	Formát	A4
Vypracoval	Ing. Michal Zábranský, Ing. Zsolt Nagy, Ing. Lukáš Zachar	Mierka	1:5
Názov výkresu:	ATIKA S ODKVAPOVÝM PLECHOM	číslo zákazky:	stupeň:
		stavebný objekt:	časť:
		výkres č.:	revízia č.:
		A02_RP_SO01-02_E.1.1_D301	
PANTOGRAPH Pantograph s.r.o., Kozmonautov 4, 977 01 Brezno, Office: Bottova 2, 811 09 Bratislava		www.pantograph.sk tel.č: +4219010977837	



- ① atikový plech z poplast. plechu na celú šírku atiky lepený na OSB dosku s lepidlom na báze asfaltu
- ② atiková OSB3 doska hr. 20 mm kotvená do keramzitbetónu/cem. mazaniny atiky skrutkou a hmoždinou určenou do keramzitbetónu
- ③ komprimačná páska na utesnenie/vyplnenie medzery a ukončenie spoja OSB dosky a fasádnej omietky
- ④ asfaltové lepidlo určené na celoplošné lepenie oplechovania atiky
- ⑤ podatiková ukončovacia lišta pre finálnu omietku
- ⑥ bodovo rozmiestnené drevené klíny na podopretie a fixáciu OSB dosky, a=900 mm

Časť PD	D300_DETAILY STRECHY	Stupeň	RP
Stavebný objekt	SO 01-SO 02	Dátum	06 2020
Zodpovedný projektant	Ing. arch. Peter Kožuško	Formát	A4
Vypracoval	Ing. Michal Zábranský, Ing. Zsolt Nagy, Ing. Lukáš Zachar	Mierka	1:5
Názov výkresu:	ATIKA S OPLECHOVANÍM NA CELÚ ŠÍRKU	číslo zákazky:	stupeň:
		stavebný objekt:	časť:
		výkres č.:	revízia č.:
		A02_RP_SO01-02_E.1.1_D302	
PANTOGRAPH	Pantograph s.r.o., Kozmonautov 4, 977 01 Brezno, Office: Bottova 2, 811 09 Bratislava	www.pantograph.sk	tel.č.: +4219010977837

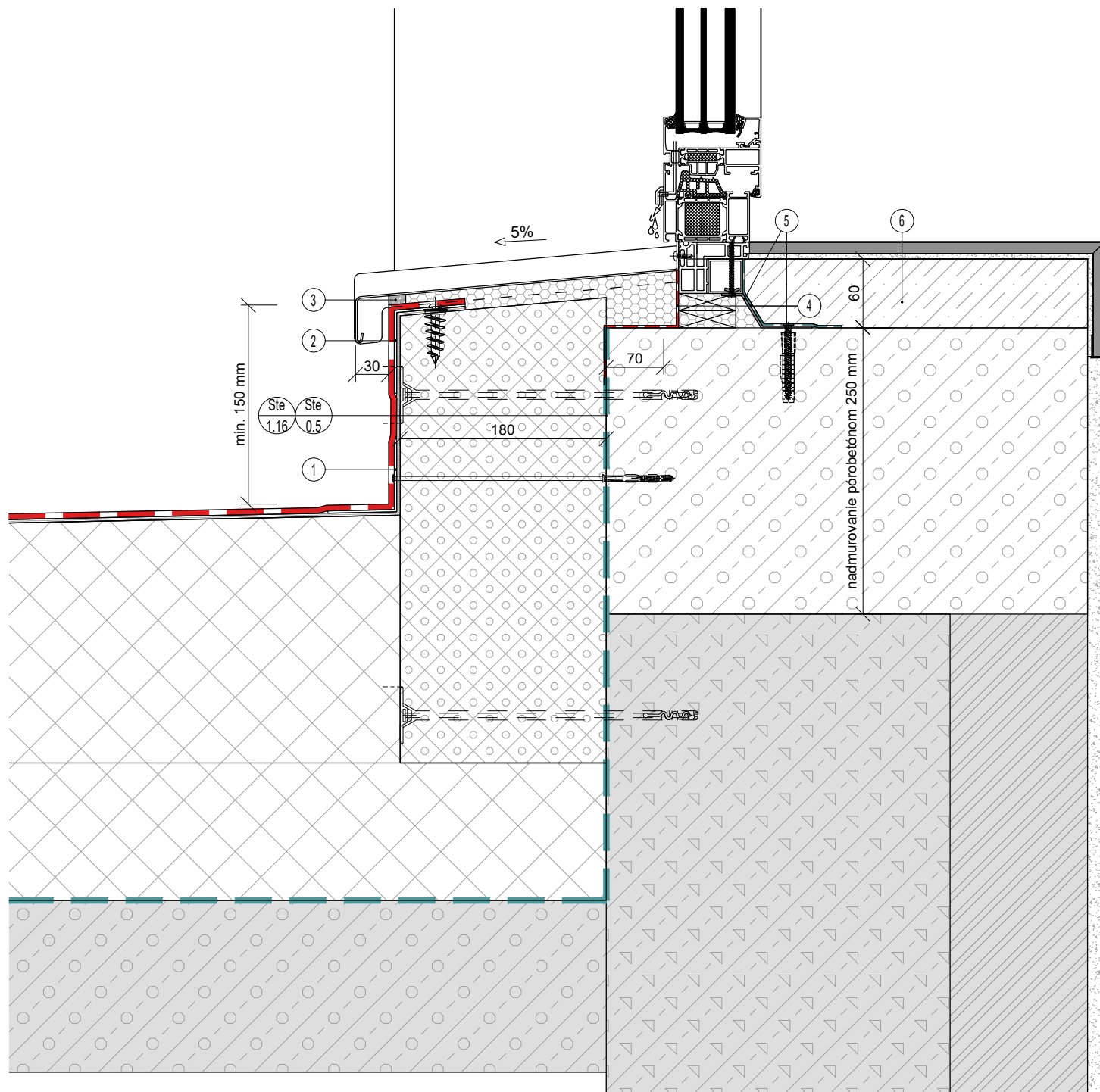


- ① soklový omietací profil na ukončenie omietky na HI
- ② komprimačná páska na utesnenie/vyplnenie medzery a ukončenie spoja (presný typ určí dodávateľ podľa tech. parametrov pásky)
- ③ prekrytie hydroizolácie strechy na stene pomocou poplastovaného plechu, kotvenie do ŽB steny skrutkou
- ④ rohová lišta z poplastovaného plechu kotvená do XPS pomocou samoreznej špirály
- ⑤ vyplnenie medzery v TI mäkkou minerálnou vlnou, resp. izolačnou penou na báze PU

POZNÁMKY:

- daný detail platí aj v mieste zateplenia fasády s hr. izolácie 180 mm, kde nad XPS sa zatepluje fasádnou minerálnou vlnou

Časť PD	D300_DETAILY STRECHY	Stupeň	RP
Stavebný objekt	SO 01-SO 02	Dátum	06 2020
Zodpovedný projektant	Ing. arch. Peter Kožuško	Formát	A4
Vypracoval	Ing. Michal Zábranský, Ing. Zsolt Nagy, Ing. Lukáš Zachar	Mierka	1:5
Názov výkresu:	UKONČENIA HYDROIZOLÁCIE POD OMIETKOU	číslo zákazky:	stupeň:
		stavebný objekt:	časť:
		výkres č.:	revízia č.:
		A02_RP_SO01-02_E.1.1_D303	
PANTOGRAPH Pantograph s.r.o., Kozmonautov 4, 977 01 Brezno, Office: Bottova 2, 811 09 Bratislava		www.pantograph.sk tel.č.: +4219010977837	



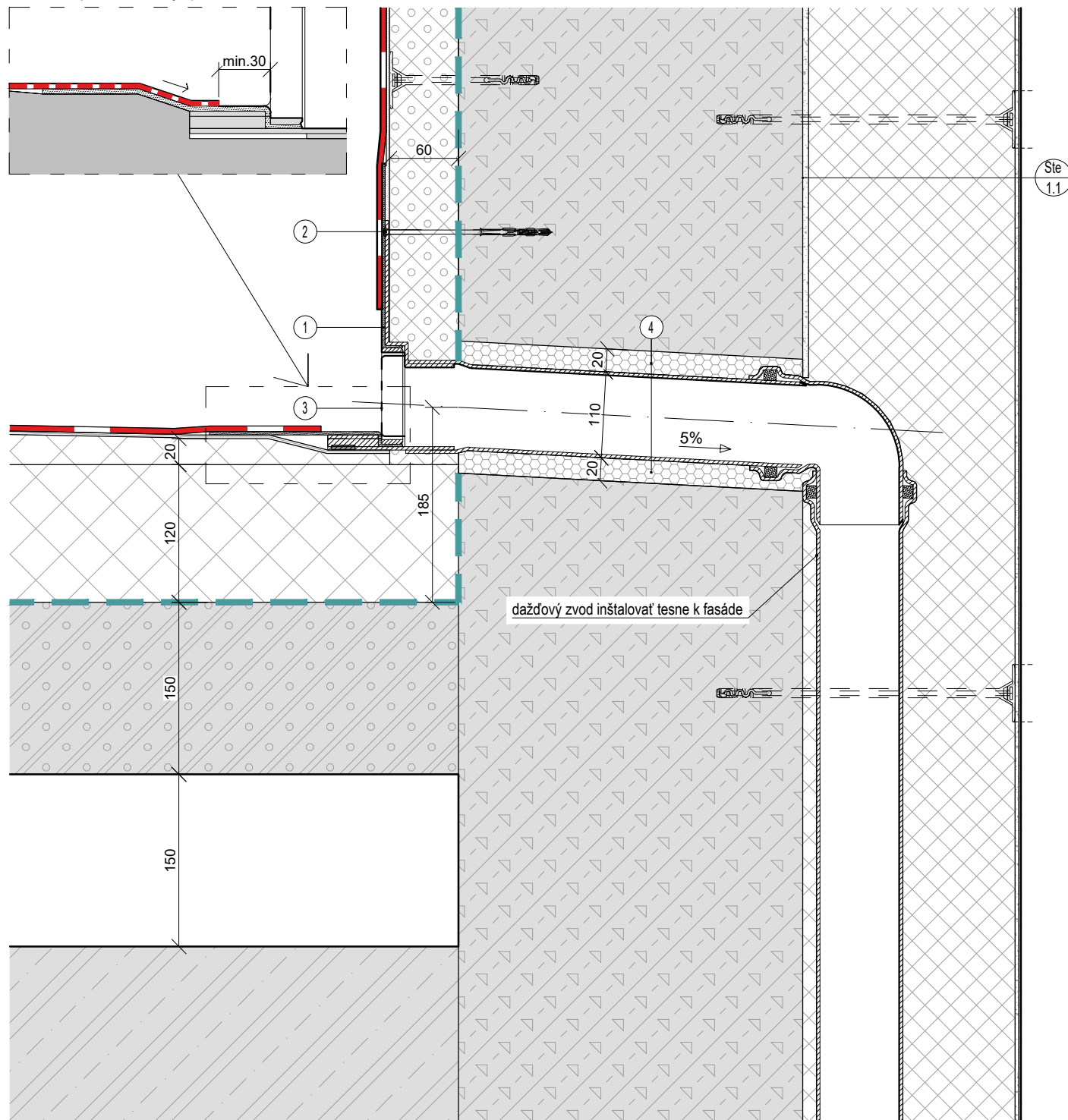
- ① rohový poplastovaný plech ukotvený do obvodovej steny cez TI na fixáciu HI v rohu
- ② rohový poplastovaný plech ukotvený do TI pomocou plastového špirálu na fixáciu HI pod parapetom
- ③ expanzná páska na uzavretie medzery medzi parapetnou doskou a HI strechy
- ④ páska na systémové osadenie okna, zo strany interiéru parotesná a zo strany ext. paropriepustná
- ⑤ kotvenie okna do obvodovej konštrukcie kotevným plechom, kotvenie prispôbiť podľa typu steny (pórobetón, keramzitbetón, betón)
- ⑥ príprava parapetu na osadenie parapetného obkladu/dosky cementovou maltou

POZNÁMKY:

- hĺbku osadenie okna overiť na stavbe podľa reálneho odsadenia nadpražia voči parapetu, tak aby okno bolo v TI v mieste nadpražia aspoň 50 mm

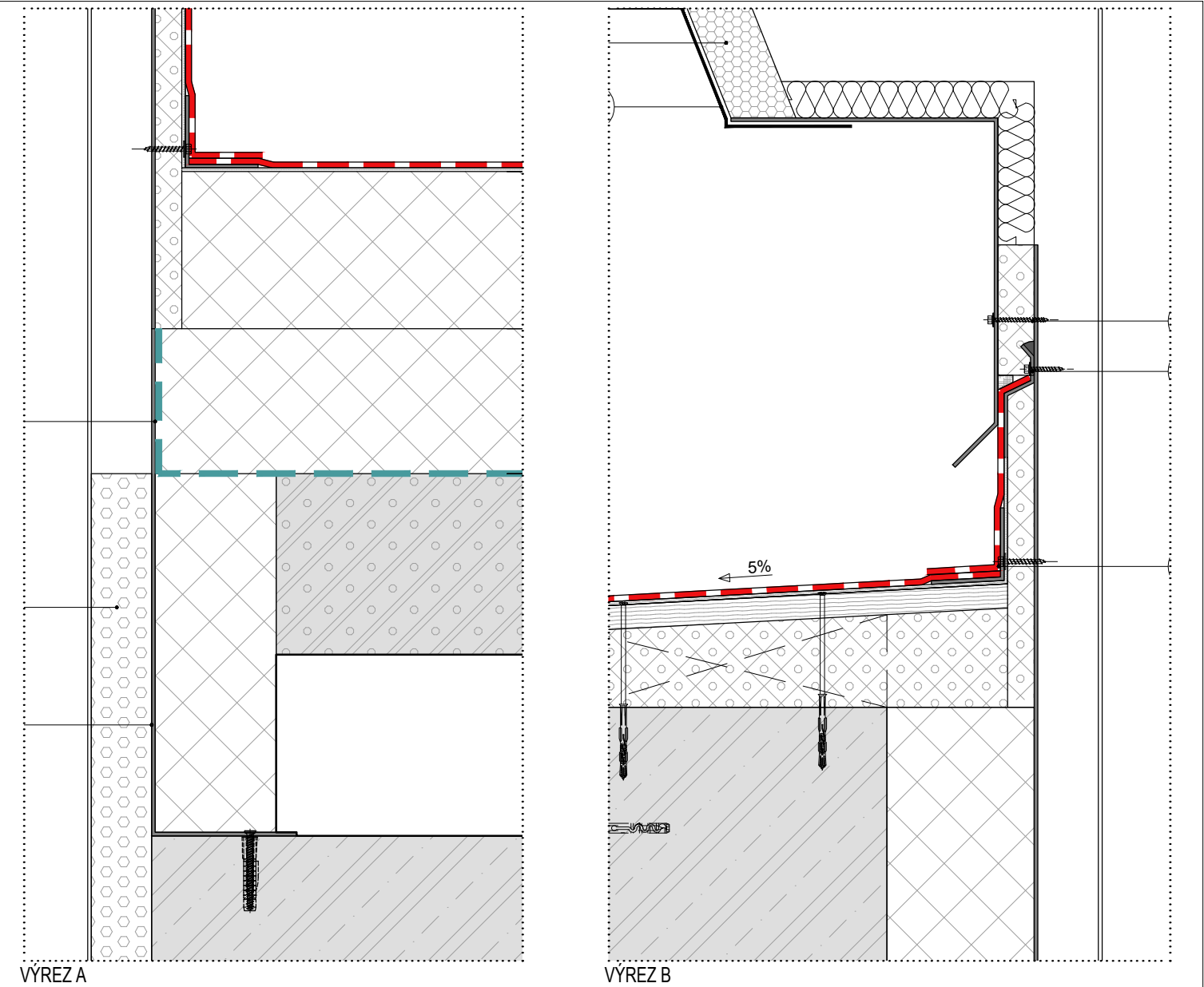
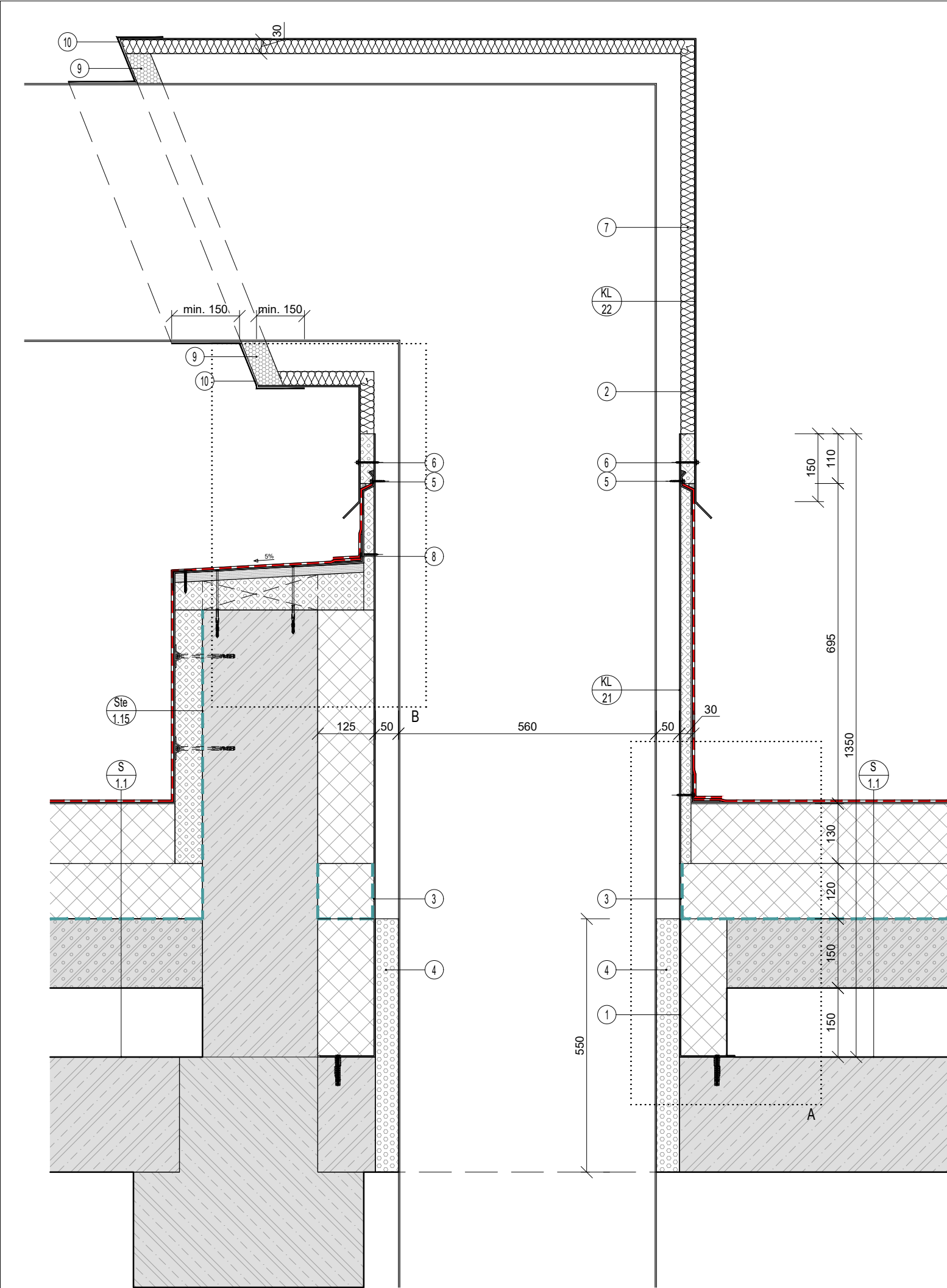
Časť PD	D300_DETAILY STRECHY	Stupeň	RP
Stavebný objekt	SO 01-SO 02	Dátum	06 2020
Zodpovedný projektant	Ing. arch. Peter Kožuško	Formát	A4
Vypracoval	Ing. Michal Zábranský, Ing. Zsolt Nagy, Ing. Lukáš Zachar	Mierka	1:5
Názov výkresu:	UKONČENIA HYDROIZOLÁCIE POD OMIETKOU	číslo zákazky:	stupeň:
		stavebný objekt:	časť:
		výkres č.:	revízia č.:
		A02_RP_S001-02_E.1.1_D304	
PANTOGRAPH Pantograph s.r.o., Kozmonautov 4, 977 01 Brezno, Office: Bottova 2, 811 09 Bratislava		www.pantograph.sk tel.č.: +4219010977837	

Manžeta vpustu musí byť pod úrovňou HI



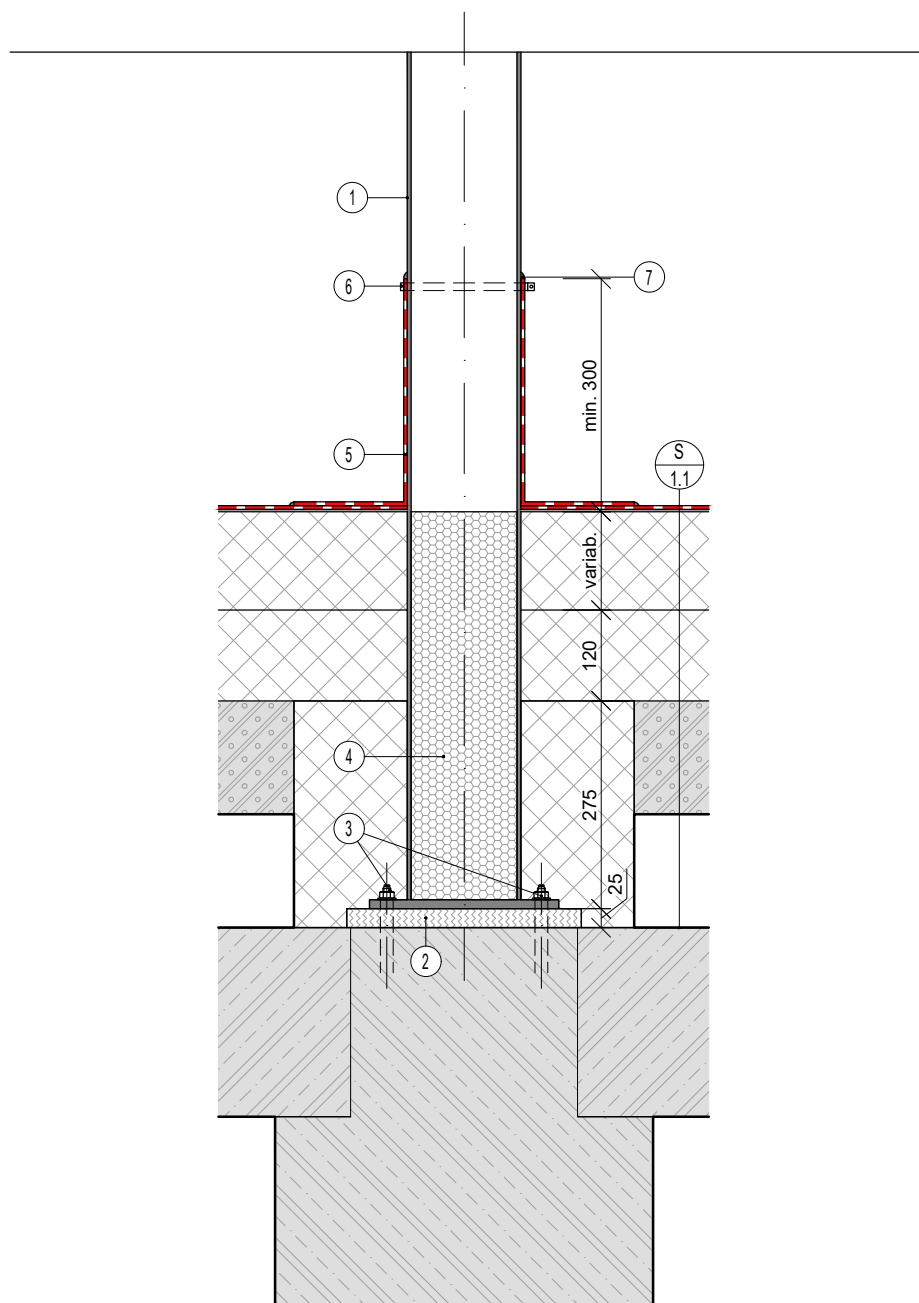
- ① cezatikový vpust, systémový prvok so zabudovanou manžetou na napojenie HI fólie strechy a s vyhrievaním proti zamrznutiu
- ② kotvenie cezatikového vpustu do atiky skrutkou a hmoždinou určenou do keramzitbetónu
- ③ vpust vybavený ochrannou mriežkou proti upchatiu
- ④ vyplnenie medzery okolo rúry nízkoexpanznou PU penou

Časť PD	D300_DETAILY STRECHY	Stupeň	RP
Stavebný objekt	SO 01-SO 02	Dátum	06 2020
Zodpovedný projektant	Ing. arch. Peter Kožuško	Formát	A4
Vypracoval	Ing. Michal Zábranský, Ing. Zsolt Nagy, Ing. Lukáš Zachar	Mierka	1:5
Názov výkresu:	CEZATIKOVÝ VPUST	číslo zákazky:	stupeň:
		stavebný objekt:	časť:
		výkres č.:	revízia č.:
A02_RP_SO01-02_E.1.1_D305			
PANTOGRAPH Pantograph s.r.o., Kozmonautov 4, 977 01 Brezno, Office: Bottova 2, 811 09 Bratislava		www.pantograph.sk tel.č.: +4219010977837	



- klampiarsky prvok na zlúčený prestup pre rozvody technických zariadení budovy cez strechu, ktorý sa ukotvív do nosných stropných panelov, obalí sa TI na báze XPS a hydroizoláciou do výšky 700 mm nad strešnou úrovňou
- klampiarsky prvok na zlúčený prestup pre rozvody technických zariadení budovy cez strechu, osadený s prekrytím na hydroizolácii obalenú tvarovku a kotvený do nej pomocou skrutiek s tesniacou podložkou
- napojenie asfaltovej parozábrany na prestupovú tvarovku po celom obvode
- vyplnenie medzery okolo VZT rúry tepelnou izoláciou, prípadne vyplniť polystyrénbetónom
- ukončenie hydroizolácie na poplastovanom plechu s poistným pretmelením vrchnej hrany
- kotvenie vrchného plechového krytu cez XPS do spodného diela prestupu
- nalepenie tepelnej izolácie hr. 30 mm z vnútornej hrany plechového krytu (minerálna vlna samolepiaca s hliníkovou fóliou
- napojenie hydroizolácie atiky na stenu prestupového profilu
- vyplnenie priestoru okolo VZT (resp. iné profesie) tepelnoizolačnými doskami (XPS, PIR)
- obalenie miesta výstupu VZT (resp. iných profesií) z presutpového krycieho profilu samolepiacou hliníkovou fóliou (al. iným vhodným materiálom), tak aby sa zabránilo vniknutiu vody do prestupov

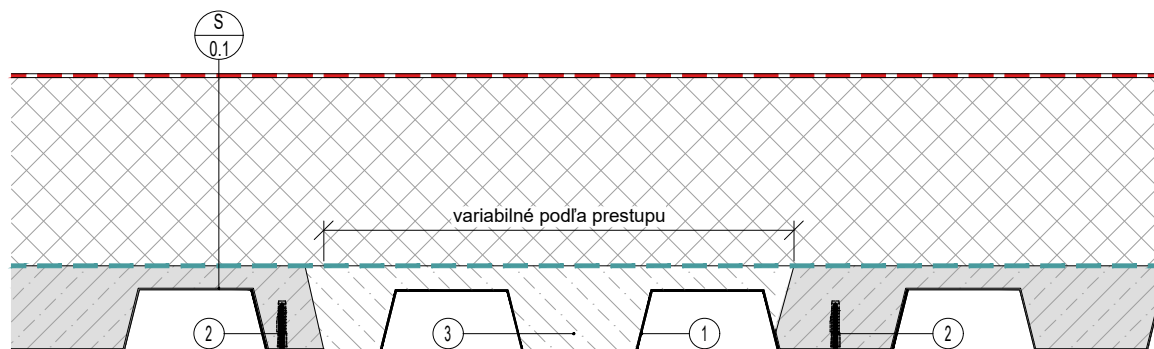
Časť PD	D300_DETAILY STRECHY	Stupeň	RP
Stavebný objekt	SO 01-SO 02	Dátum	06 2020
Zodpovedný projektant	Ing. arch. Peter Kožuško	Formát	A3
Vypracoval	Ing. Michal Zábranský, Ing. Zsolt Nagy, Ing. Lukáš Zachar	Mierka	1:10
Názov výkresu:	DETAIL ZLÚČENÉHO PRESTUPU CEZ STRECHU	číslo zákazky:	stupeň:
		stavebný objekt:	časť:
		výkres č.:	revízia č.:
		A02_RP_SO01-02_E.1.1_D306	
PANTOGRAPH Pantograph s.r.o., Kozmonautov 4, 977 01 Brezno, Office: Bottova 2, 811 09 Bratislava		www.pantograph.sk tel.č: +4219010977837	



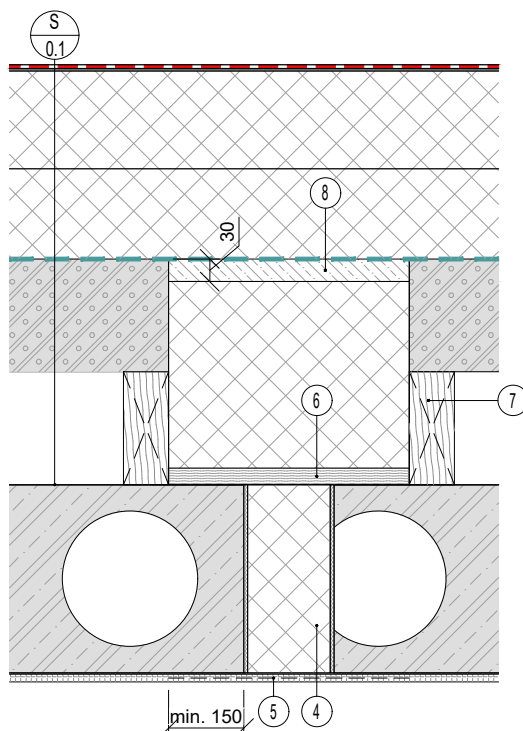
- ① oceľový SHS profil, noha ocelej podkonštrukcie pre VZT jednotky umiestnených na streche (presnejšie vid' statika)
- ② antivibračná akustická izolačná platňa určená na zabránenie šíreniu zvuku do stavebných konštrukcií od VZT jednotiek
- ③ kotvenie stĺpov pomocou oceľových platní a kotviacich prvkov do prefabrikovaných panelov/nosníkov cez antivibračnú podložku
- ④ vyplnenie dutiny oceľového stĺpa tepelnou izoláciou (minerálna vlna, PUR pena)
- ⑤ systémová prestupová tvarovka pre hydroizoláciu strechy, vytiahnutie na oceľový stĺp do výšky 300 mm nad úroveň strechy
- ⑥ systémová sťahovacia páska pre prestupovú manžetu
- ⑦ vytmelenie spoja manžety s HI strechy a manžety s oceľovým stĺpom (systémový tmel HI strechy)

Časť PD	D300_DETAILY STRECHY	Stupeň	RP
Stavebný objekt	SO 01-SO 02	Dátum	06 2020
Zodpovedný projektant	Ing. arch. Peter Kožuško	Formát	A4
Vypracoval	Ing. Michal Zábranský, Ing. Zsolt Nagy, Ing. Lukáš Zachar	Mierka	1:10
Názov výkresu:	DETAIL KOTVENIA STĹPA DO STRECHY	číslo zákazky:	stupeň:
		stavebný objekt:	časť:
		výkres č.:	revízia č.:
		A02_RP_SO01-02_E.1.1_D307	
PANTOGRAPH	Pantograph s.r.o., Kozmonautov 4, 977 01 Brezno, Office: Bottova 2, 811 09 Bratislava	www.pantograph.sk	tel.č.: +4219010977837

DETAIL UZAVRETIA PŮVODNÝCH PRESTUPOV NA SO 02



DETAIL UZAVRETIA PŮVODNÝCH PRESTUPOV NA SO 01



- ① trapézový plech hr. min. 1 mm, profilácia podľa pôvodných trapézových plechov, povrchová úprava obdobná ako na pôvodných
- ② kotvenie doplneného plechu do pôvodného stropu pomocou hmoždiny do cem. poteru, kotvenie vždy do spodnej vlny trapézu po celom obvode otvoru (max. vzdialenosť skrutiek 200 mm), v prípade že sa zistí nízka pevnosť exist. cem. poteru je potrebné použiť svorkový spoj cez celú hrúbku poteru
- ③ doliatie miesta pôvodných prestupov cementovým poterom priamo na dplnený plech, zarovnanie hornej hrany ako podklad pre asfaltovú parozábranu
- ④ vyplnenie pôvodných otvorov polystyrénom, fixácia PUR penou
- ⑤ doplnenie omietky v mieste polystyrénu kovovou sieťou do omietky, presah na ŽB panel min. 150 mm
- ⑥ prekrytie prestupu OSB doskou hr. 22 mm, v prípade že sa zistia väčšie diery ako 500 mm, je potrebné OSB podprieť drevenou podkonštrukciou
- ⑦ drevené hranoly na podopretie pórobetónových panelov v mieste dier, presne riešenie podľa rozloženia panelov a ich pôvodných podpier, šírka hranolov 60 mm
- ⑧ doliatie miesta vybúraných pórobetónových panelov cementovým poterom na poystyrén (na separačnú PE fóliu), zarovnanie hornej hrany ako podklad pre asfaltovú parozábranu

Časť PD	D300_DETAILY STRECHY	Stupeň	RP
Stavebný objekt	SO 01-SO 02	Dátum	06 2020
Zodpovedný projektant	Ing. arch. Peter Kožuško	Formát	A4
Vypracoval	Ing. Michal Zábranský, Ing. Zsolt Nagy, Ing. Lukáš Zachar	Mierka	1:10
Názov výkresu:	DETAIL KOTVENIA STÍPA DO STRECHY	číslo zákazky:	stupeň:
		stavebný objekt:	časť:
		výkres č.:	revízia č.:
A02_RP_SO01-02_E.1.1_D308			
PANTOGRAPH	Pantograph s.r.o., Kozmonautov 4, 977 01 Brezno, Office: Bottova 2, 811 09 Bratislava	www.pantograph.sk	tel.č.: +4219010977837